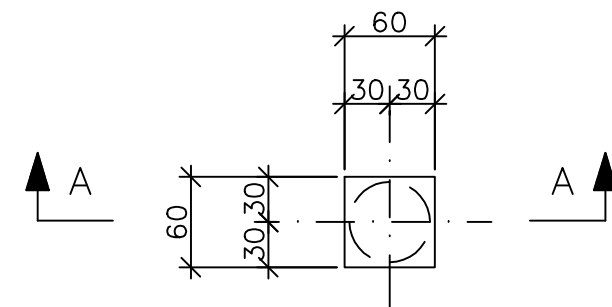


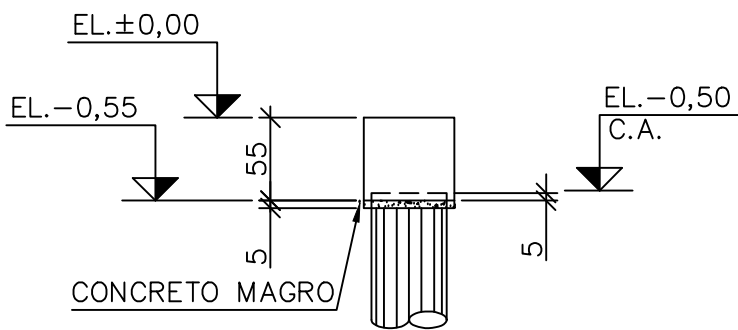
LOCAÇÃO DOS BLOCOS  
ESC. 1: 75

NOTAS:

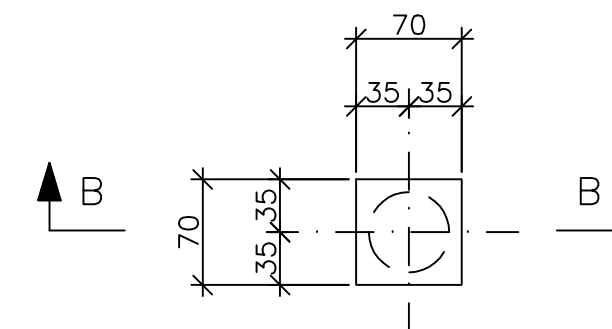
- 1 - MEDIDAS EM cm, ELEVÇÕES EM m SALVO INDICAÇÃO EM CONTRÁRIO.  
- CONCRETO ESTRUTURAL CLASSE C30 (A/C<0,55).  
- CONCRETO MAGRO CLASSE C10.
- 2 - TENSÃO NORMAL ADMISSÍVEL MÍNIMA DE COMPRESSÃO NO SOLO SOB AS 0,10 Mpa.
- 3 - PARA LOCAÇÃO DAS ESTACAS VER DES. Nº 01\_A1\_PREF SANTA LUZIA\_UMEI BOM DESTINO\_DETALHADO\_EC\_V0 (RMC-PAV-00521-CC-DD-0001).



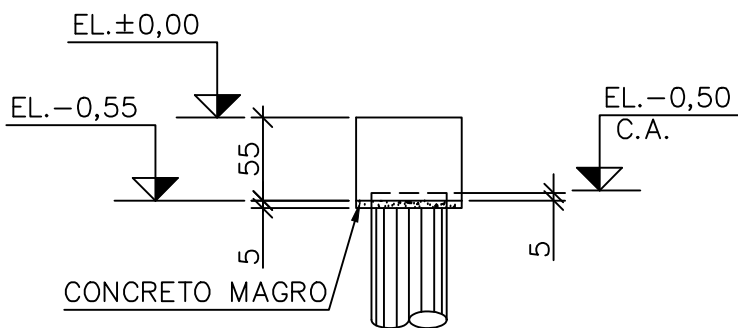
BLOCOS B1 a B4, B6, B7, B9 a B11,  
B16 a B24, B27 a B40, B43 a B45,  
B47 a B49, B51 a B59, B61, B62,  
B64 a B67 - PLANTA (53x)  
ESC.1: 50




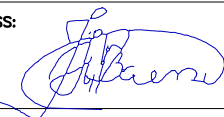
CORTE A - A  
ESC. 1: 50



BLOCOS B5, B8, B12 a B15, B25,  
B26, B41, B42, B46, B50, B60,  
B63 - PLANTA (14x)  
ESC.1: 50



CORTE B - B  
ESC. 1: 50

02	ATENDENDO COMENTÁRIOS	20/01/22	S.AT.	G.C.A.	F.L.S.
01	PARA APROVAÇÃO	17/09/21	S.AT.	G.C.A.	F.L.S.
00	EMIÇÃO INICIAL	15/09/21	S.AT.	G.C.A.	F.L.S.
REV.	DESCRIÇÃO	DATA	EXEC.	VERIF.	APROV.
CONTRATADA: VIAVOZ EIRELI		AUTORIA DE PROJETO: FABRICIO LACERDA SILVA		RT: JOSÉ H. R. BAESSE	
		REG. CREA: 88752/D		REG. CREA: 53.341/D	
		ASS: 		ASS: 	
CONTRATANTE: PREFEITURA MUNICIPAL DE SANTA LUZIA					
PROGRAMA: PROJETO PROGRAMA PROINFÂNCIA					
MUNICÍPIO/ÁREA: SANTA LUZIA					
TÍTULO: UMEI BOM DESTINO PROJETO ESTRUTURAL DETALHADO LOCAÇÃO E DETALHE DOS BLOCOS					
DATA: 15/09/2021		ESCALA: INDICADA		PRANCHA:	
ARQUIVO: 02_A1_PREF SANTA LUZIA_UMEI BOM DESTINO_DETALHADO_EC_V1				2/21	